

## RAPPORT FRA TAKSERING AV RYPER VINGELEN 2015

Taksering ble gjennomført 9. 10. og 13. august i Gjersjøhøa og 15. til 16. august i Ørvilldalen.

Antall linjer i Gjersjøhøa           6  
Linjemeter taksert               19 600

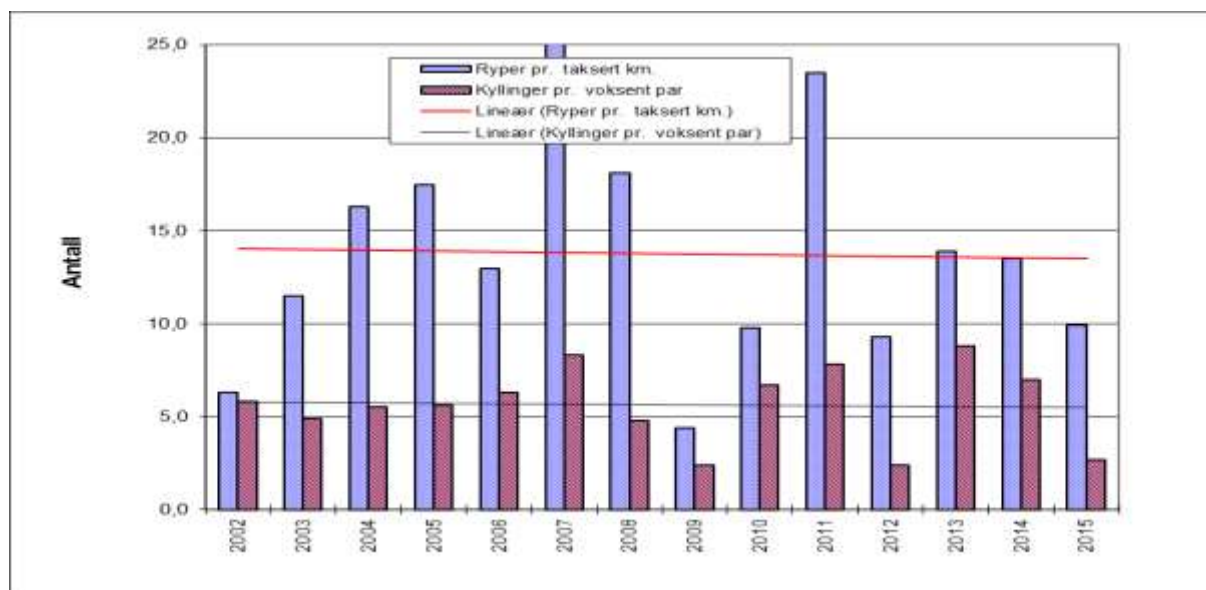
Antall linjer i Ørvilldalen           7  
Linjemeter taksert               28 000

Værforholdene har vært noe varierende i takseringsperioden, men sett under ett har ikke forholdene påvirket kvaliteten på takseringsresultatet i noen spesiell retning.

Takseringa viser langt på vei det resultatet vi forventet i forkant, nemlig god bestand av voksenfugl og en dårlig reproduksjon. I begge områdene ble det registrert en større prosentvis andel små kyllinger enn det som er vanlig. Disse kyllingene kommer fra omlagte kull. Vi fant mange kull med fra 1 til 4 kyllinger men også i år fant vi noen få store kull. Det ble observert svært få smånagere. Det ble også observert færre rovfugl enn vanlig.

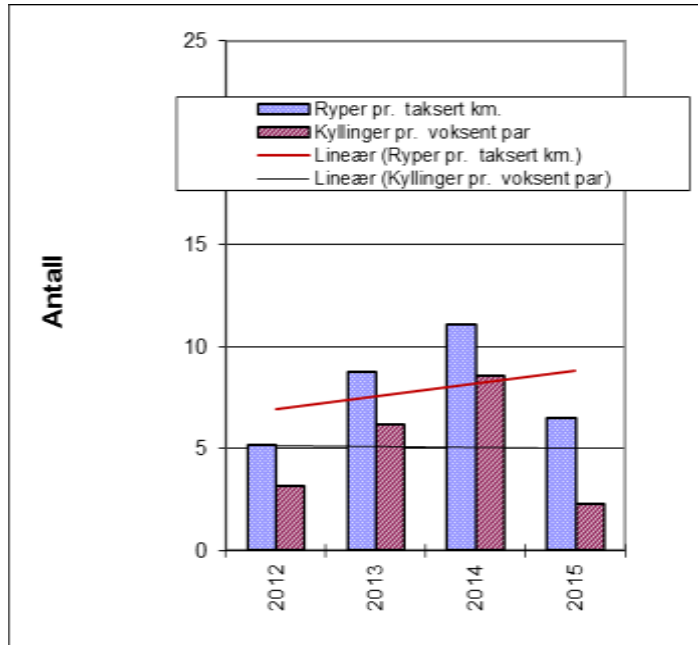
### Statistikdata for Ørvilldalen

År	Antall observasjoner	Antall voksne	Antall kyllinger	Antall ryper	Ryper pr. taksert 1000 m	Ryper pr. km <sup>2</sup>	Kyllinger pr. voksent par
2002	37	46	133	179	6,3	36	5,8
2003	74	94	232	326	11,5	68	4,9
2004	93	121	335	456	16,3	89	5,5
2005	104	130	361	491	17,5	86	5,6
2006	61	88	275	363	13,0	60	6,3
2007	95	140	581	721	25,8	152	8,3
2008	99	149	357	506	18,1	79	4,8
2009	34	57	67	124	4,4	11	2,4
2010	38	63	211	274	9,8	40	6,7
2011	77	134	525	659	23,5	87	7,8
2012	76	119	141	260	9,3	34	2,4
2013	66	72	318	390	13,9	42	8,8
2014	51	84	294	378	13,5	52	7,0
2015	77	119	159	278	9,9		2,7



## Statistikdata for Gjersjøhøa

År	Antall observasjoner	Antall voksne	Antall kyllinger	Antall ryper	Ryper pr. taksert 1000 m	Ryper pr. km <sup>2</sup>	Kyllinger pr. voksent par
2012	21	30	48	78	5,3	23	3,2
2013	33	42	131	173	8,8	33	6,2
2014	31	41	177	218	11,1	44	8,6
2015	41	60	68	128	6,5		2,3



### Taksørenes vurdering:

14 år med systematisk rypetaksering i Vingelen viser at de årlige svingningene er store. Området har gjennomgående en svært god bestand av liryper. En sammenligning med takseringsresultatene i øvrige deler av landet bekrefter dette.

### Reproduksjon

Sen vår og dårlig vær på forsommeren har medvirket til en dårlig kyllingproduksjonen. I tillegg er smågnagerbestanden på et bunnivå og dette medfører ekstra stor beskatning på egg og kyllinger fra rev, mår og kråkefugler m.fl. på vår og forsommer.

I år er det færre rovfugl enn vanlig i fjellet som følge av kollapset i smågnagerbestanden. Dette tror vi vil gi lavere predasjonen enn normalt på flyvedyktige ryper utover høsten.

### Bestandsvurdering

I begge takseringsområdene viser statistikken at stamfuglbestanden er god. Antallet kyllinger er det 4. laveste som er registrert i Ørvilldalen og den er også meget lav i Gjersjøhøa.

Det er ingen ukjent situasjon at det år om annet kommer et krakk i reproduksjonen. Det er naturlig med store årlige svingninger i en rypepopulasjon. Langtidstrenden viser en relativt stabil utvikling av bestanden i perioden fra 2002, med et gjennomsnitt på ca. 14 ryper pr. taksert km i Ørvilldalen. I Gjersjøhøa trenger men flere år med taksering for å kunne vise en trend.

Det vil være fornuftig å utvise måtehold ved årets rypejakt for derved å legge bedre til rette for en mulig oppgang neste år.

18. august 2015

Per Østigård