

NORD-ØSTERDAL JORDSKIFTERETT
 Jordskiftekart over
VINGELEN SAMEIE
 i Tolga kommune

TEGNFORKLARING

⊙	Jordmerke
⊙	Belt i stein
•	Utnærka punkt
2	Punktnummer
①	Grensenummer
—	Eiendomsgrænse
- - -	Tidligere grænse stietts

SAK NR. 0420-2012-0011
 Dated 17.03.2016
 Kartarkivnr. 045489
 Blad 1 av 9

Berørte gnr.: 10, 16, 17
 Teknisk saksbehandler -
 Overingeniør Tove Mette Tveråen

Målestokk 1:1500
 Koordinatsystem: Euret 89 (WGS84) Sone 32
 Bakgrunnskart: FKB Kartdata
 Kartgrunnlag Statens Kartverk, Geovekst

0 15 30 45 60 75

556000

NORD-ØSTERDAL JORDSKIFTERETT
 Jordskiftekart over
VINGELEN SAMEIE
 i Tolga kommune

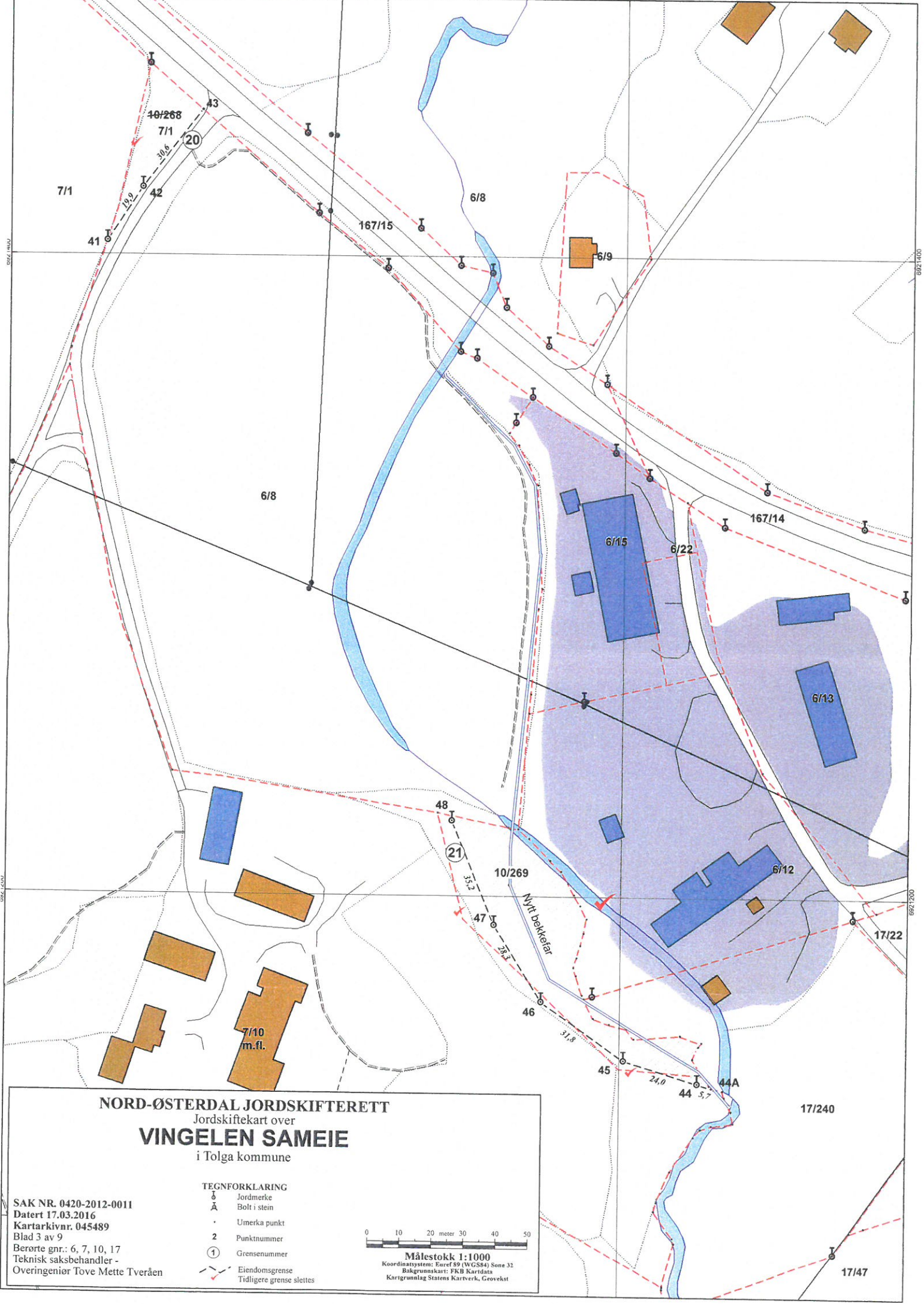
SAK NR. 0420-2012-0011
 Datert 17.03.2016
 Kartarkivnr. 045489
 Blad 3 av 9
 Berørte gnr.: 6, 7, 10, 17
 Teknisk saksbehandler -
 Overingeniør Tove Mette Tveråen

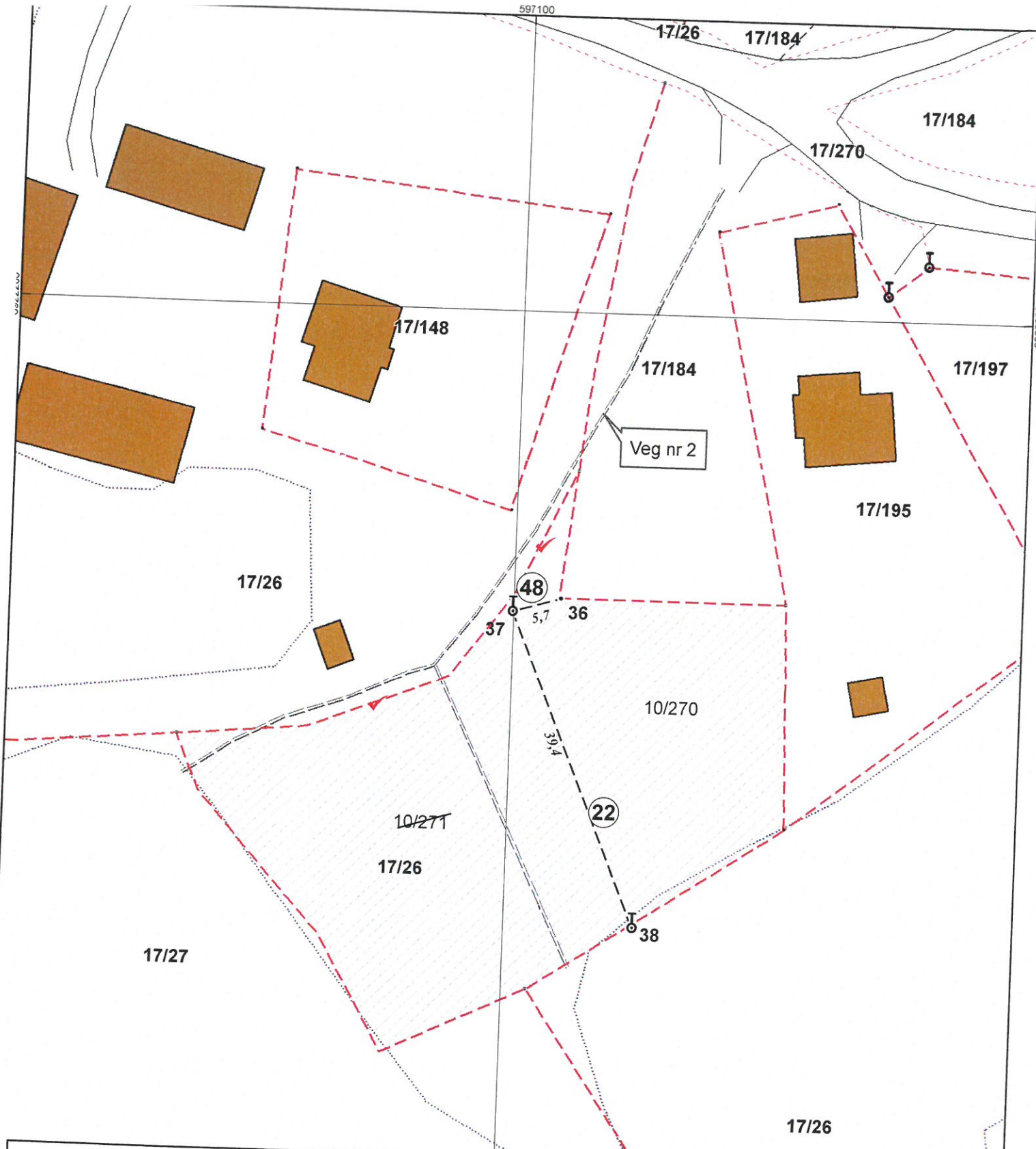
TEGNFORKLARING

- ⊕ Jordmerke
- ⊖ Bolt i stein
- Umerka punkt
- 2 Punktnummer
- ① Grensenummer
- - - Eiendomsgrænse
- · - Tidligere grænse slettes



Målestokk 1:1000
 Koordinatsystem: Eures 59 (WGS84) Sone 32
 Bakgrunnskart: FKB Kartdata
 Kartgrunnlag Statens Kartverk, Geovekst

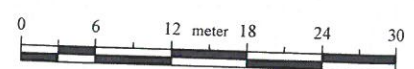




NORD-ØSTERDAL JORDSKIFTERETT
 Jordskiftekart over
VINGELEN SAMEIE
 i Tolga kommune

SAK NR. 0420-2012-0011
 Datert 17.03.2016
 Kartarkivnr. 045489
 Blad 4 av 9
 Berørte gnr.: 10, 17
 Teknisk saksbehandler -
 Overingeniør Tove Mette Tveråen

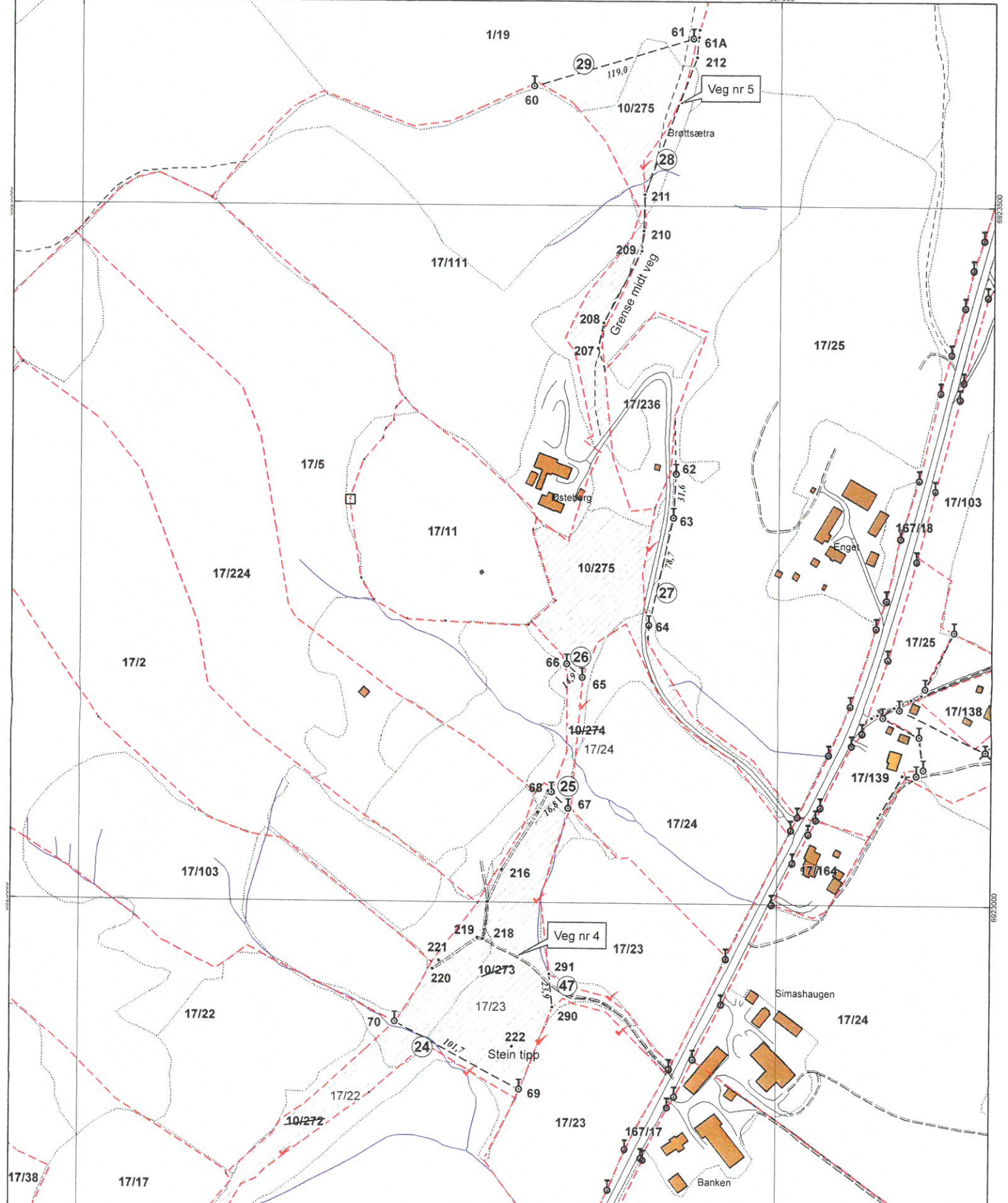
- TEGNFORKLARING**
- Jordmerke
 - Bolt i stein
 - Umerka punkt
 - Punktnummer
 - Grensenummer
 - Eiendomsgrense
 - Tidligere grense slettes



Målestokk 1:600
 Koordinatsystem: Euref 89 (WGS84) Sone 32
 Bakgrunnskart: FKB Kartdata
 Kartgrunnlag Statens Kartverk, Geovekst

5924100

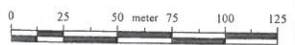
6922100



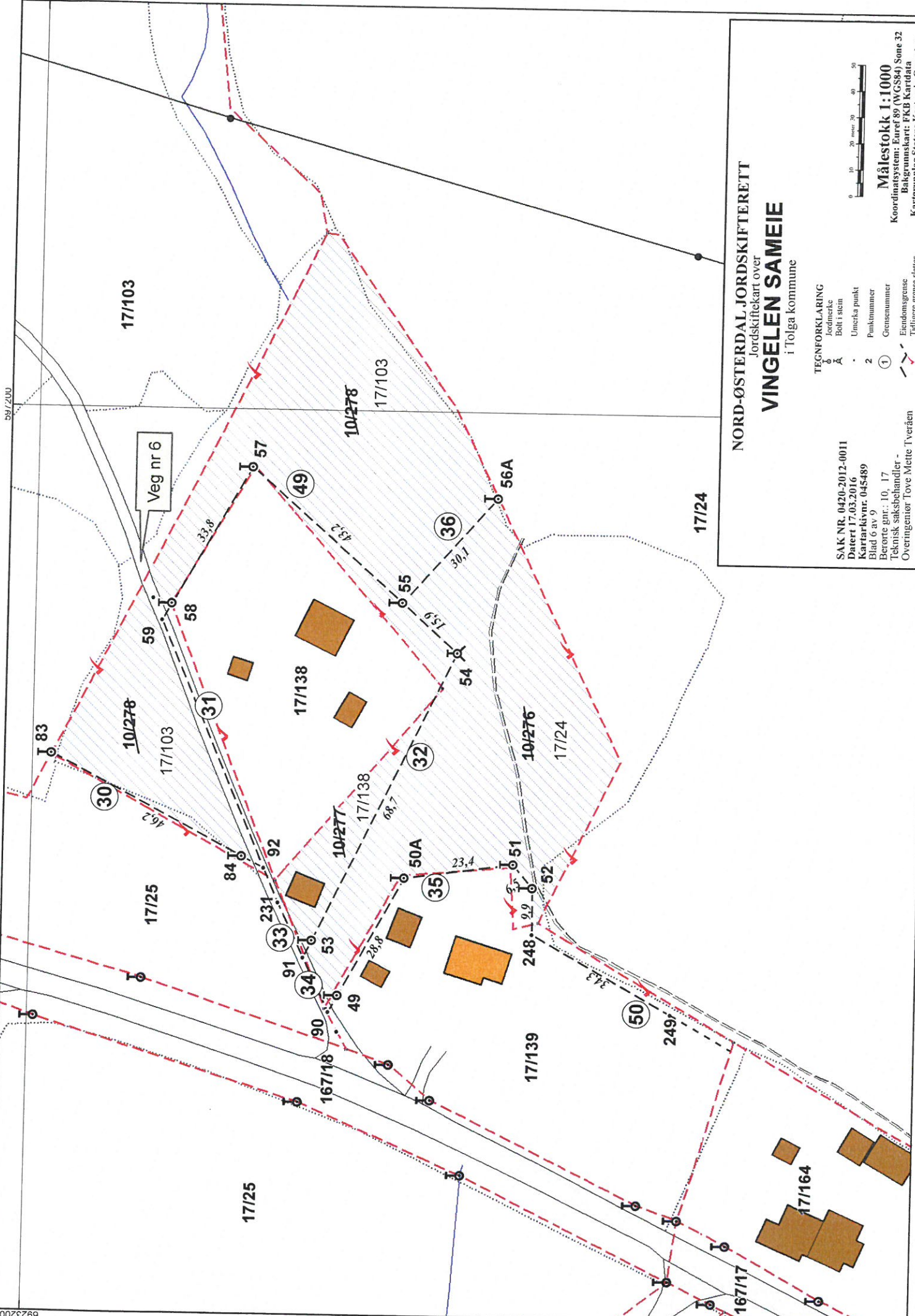
NORD-ØSTERDAL JORDSKIFTERETT
 Jordskiftekart over
VINGELEN SAMEIE
 i Tolga kommune

SAK NR. 0420-2012-0011
 Datert 17.03.2016
 Kartarkivnr. 045489
 Blad 5 av 9
 Berørte gnr.: 1, 10, 17
 Teknisk saksbehandler -
 Overingeniør Tove Mette Tveråen

- TEGNFORKLARING
- Jordmerke
 - ⊕ Bolt i stein
 - Umerka punkt
 - 2 Punktnummer
 - ① Grensenummer
 - Eiendomsgrænse
 - - - Tidligere grænse slettes



Målestokk 1:2500
 Koordinatsystem: Euref89 (WGS84) Sone 32
 Bakgrunnskart: FKB Kartdata
 Kartgrunnlag Statens Kartverk, Geovekst



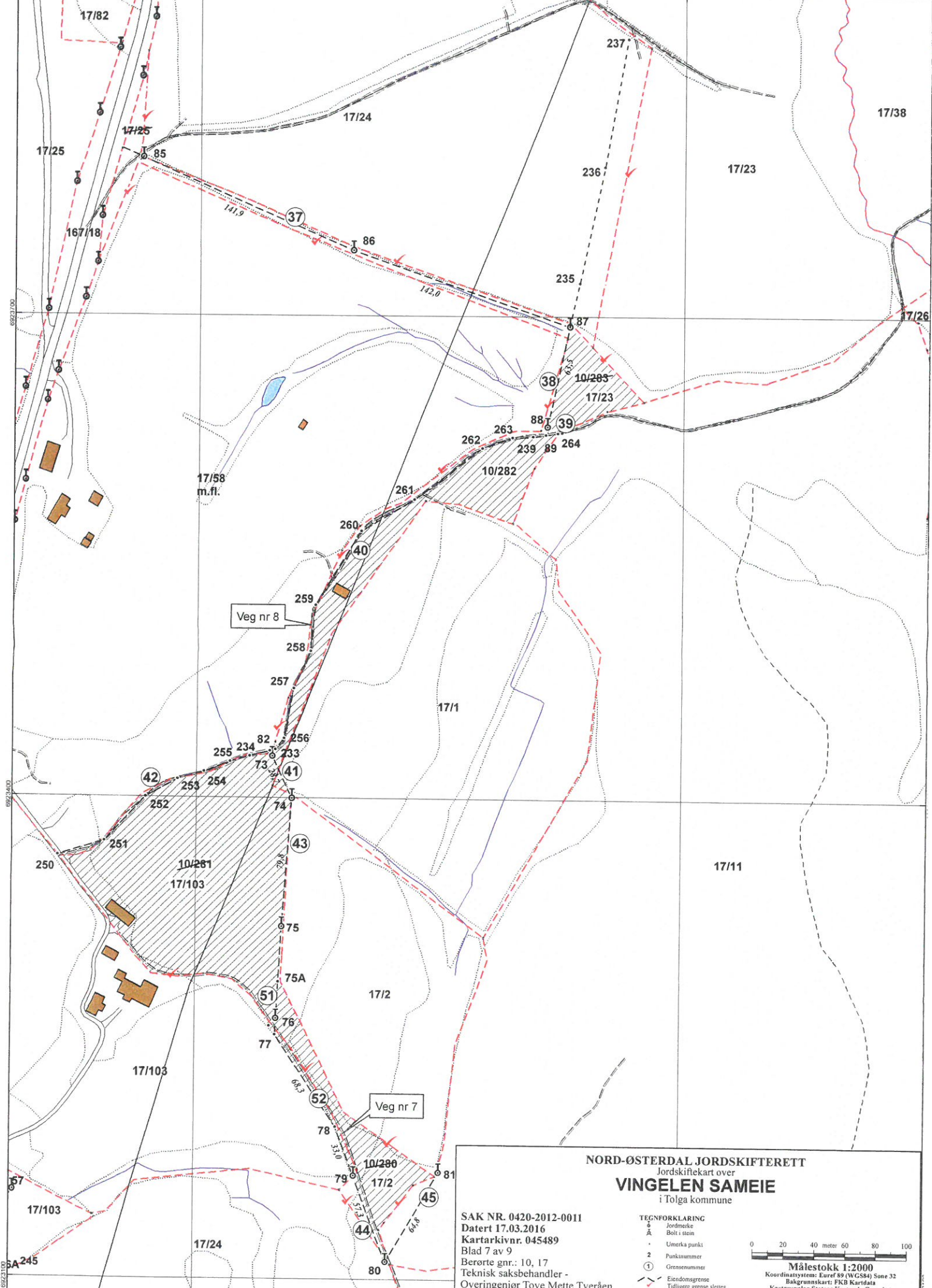
NORD-ØSTERDAL JORDSKIFTERETT
 Jordskiftekart over
VINGELEN SAMEIE
 i Tolga kommune

- TEGNFORKLARING
- Jordmerke
 - ⊙ Bolt i stein
 - Umerket punkt
 - 2 Punktnummer
 - ① Grensenummer
 - Eieidmsgrænse
 - - - Tidligere grænse slettes

SAK NR. 0420-2012-0011
 Dateret 17.03.2016
 Kartarkivnr. 045489
 Berørte par.: 10, 17
 Teknisk saksbehandler -
 Overingeniør Tove Mette Tveråen



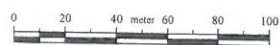
Målestokk 1:1000
 Koordinatsystem: Euret 89 (WGS84) Sone 32
 Bakgrunnskart: FK8 Kartdata
 Kartgrunning Statens Kartverk, Geovekst



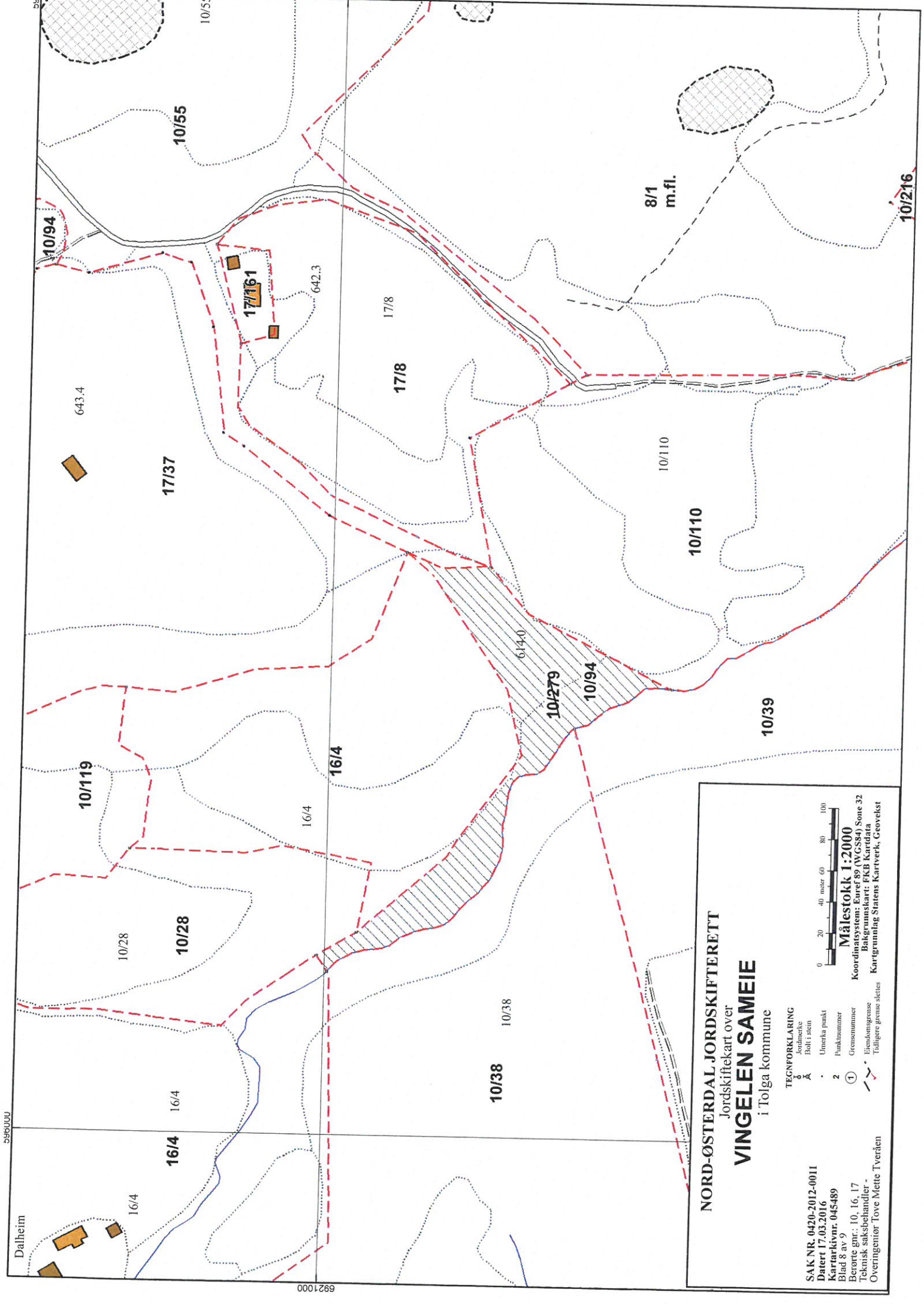
NORD-ØSTERDAL JORDSKIFTERETT
 Jordskiftekart over
VINGELEN SAMEIE
 i Tolga kommune

SAK NR. 0420-2012-0011
 Dateret 17.03.2016
 Kartarkivnr. 045489
 Blad 7 av 9
 Berørte gnr.: 10, 17
 Teknisk saksbehandler -
 Overingeniør Tove Mette Tveråen

- TEGNFORKLARING**
- 5 Jordmerke
 - Å Bolt i stein
 - Umerka punkt
 - 2 Punktnummer
 - ① Grensenummer
 - Eiendomsgrænse
 - Tidligere grænse sluttet



Målestokk 1:2000
 Koordinatsystem: Euref 89 (WGS84) Sone 32
 Bakgrunnskart: FKB Karidata
 Kartgrunnlag Statens Kartverk, Geovekst



NORD-ØSTERDAL JORDSKIFTERETT
 Jordskiftekart over
VINGELEN SAMEIE
 i Tolga kommune

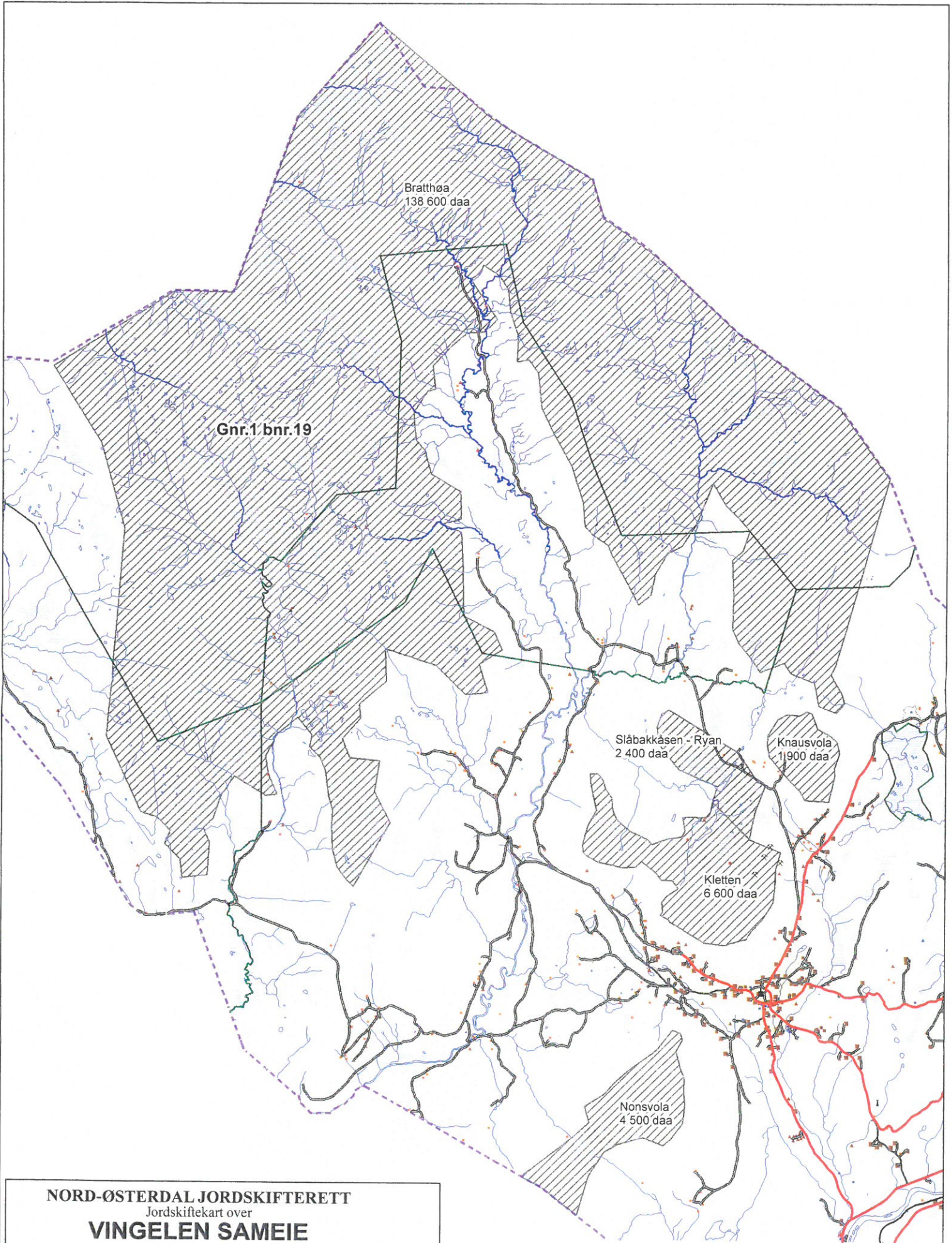
TEGNFORKLARING

- ⊕ Jordmeste
- ⊙ Bøtt i stein
- Umerket punkt
- 2 Punktnummer
- ① Grensenummer
- Eiendomsgrænse
- Tidligere grænse
- Geovekst

Målestokk 1:2000

Koordinatsystem: ESR 89 (WGS84) Sone 32
 Bakgrunnskart: FKB Kartdata
 Kartgrunnlag: Statens Kartverk, Geovekst

SAK NR. 0420-2012-0011
 Dateret 17.03.2016
 Kartarkivnr. 045489
 Blad 8 av 9
 Berørte gnr.: 10, 16, 17
 Teknisk saksbehandler: -
 Overingeniør Tove Mette Tverfien



NORD-ØSTERDAL JORDSKIFTERETT

Jordskiftekart over

VINGELEN SAMEIE

i Tolga kommune

SAK NR. 0420-2012-0011

Datert 17.03.2016

Kartarkivnr. 045489

Blad 9 av 9

Teknisk saksbehandler -

Overingeniør Tove Mette Tveråen

0 700 1400 meter 2100 2800 3500

Målestokk 1:70000

Koordinatsystem: Eufref 89 (WGS84) Sone 32
 Bakgrunnskart: FKB Kartdata
 Kartgrunning: Statens Kartverk, Geovekst